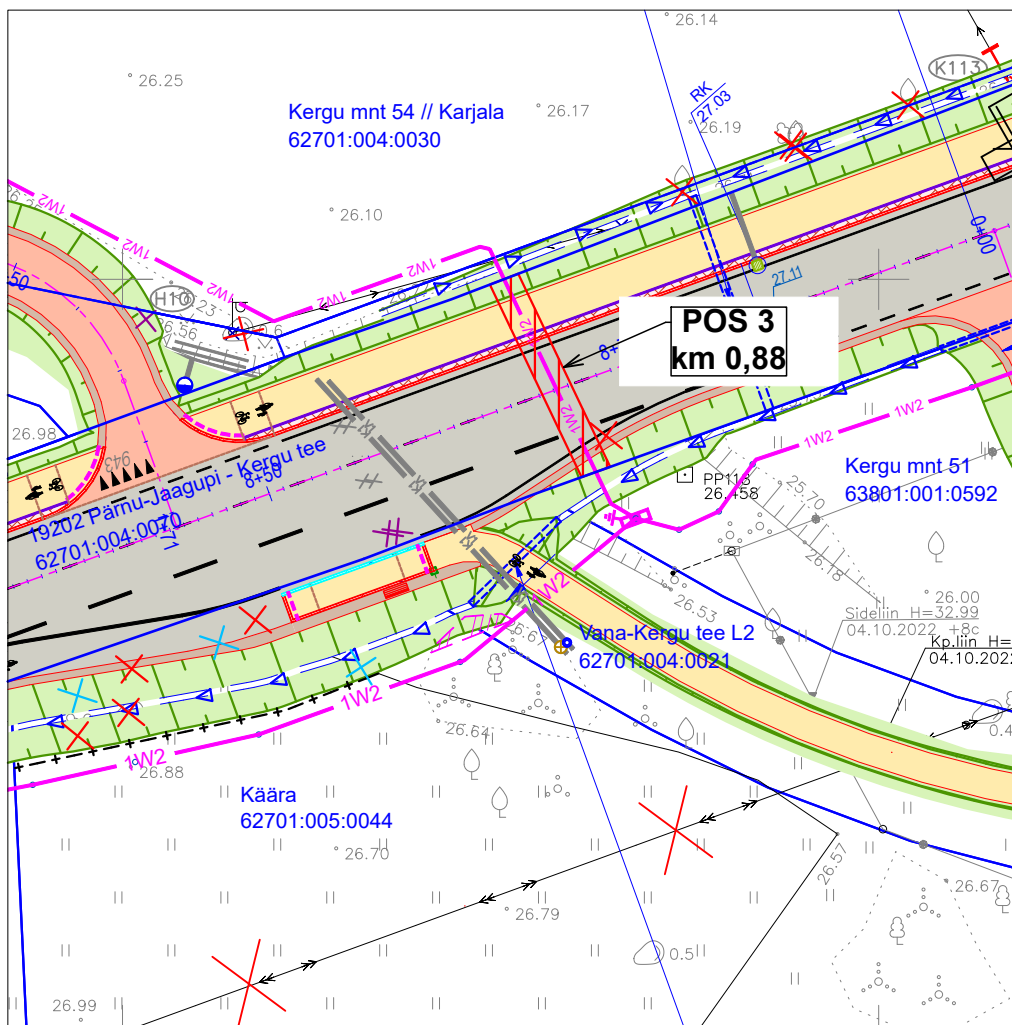
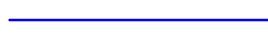


# Isikliku kasutusõiguse ala plaan

Jrk nr	IKÕala Pos nr (plaanil)	Kinnistu registriosa number	Katastriüksuse tunnus, nimi ja sihtotstarve	Asukoht riigitee (nr ja nimi) suhtes (lõigu algus ja lõpp km)	Ala pindala ruutmeetrites m <sup>2</sup>
1.	1	8646750	62701:004:0070,19202 Pärnu-Jaagupi - Kergu tee, transpordimaa 100%	19202 Pärnu-Jaagupi - Kergu tee, ristumine ja teemaal kulgemine km 0,27-0,37	ca 257 m <sup>2</sup>
2.	2	8646750	62701:004:0070,19202 Pärnu-Jaagupi - Kergu tee, transpordimaa 100%	19202 Pärnu-Jaagupi - Kergu tee, teemaal kulgemine km 0,39-0,62	ca 391 m <sup>2</sup>
3.	3	8646750	62701:004:0070,19202 Pärnu-Jaagupi - Kergu tee, transpordimaa 100%	19202 Pärnu-Jaagupi - Kergu tee, ristumine km 0,88	ca 28 m <sup>2</sup>
4.	4	8646750	62701:004:0070,19202 Pärnu-Jaagupi - Kergu tee, transpordimaa 100%	19202 Pärnu-Jaagupi - Kergu tee, teemaal kulgemine km 1,19-1,57	ca 734 m <sup>2</sup>
5.	5	8646750	62701:004:0070,19202 Pärnu-Jaagupi - Kergu tee, transpordimaa 100%	19202 Pärnu-Jaagupi - Kergu tee, teemaal kulgemine km 1,62-1,69	ca 42 m <sup>2</sup>
6.	6	8646750	62701:004:0070,19202 Pärnu-Jaagupi - Kergu tee, transpordimaa 100%	19202 Pärnu-Jaagupi - Kergu tee, ristumine ja teemaal kulgemine km 1,70-1,73	ca 68 m <sup>2</sup>



Kasutusõiguse ala



Katastriüksuse piir



Projekteeritud 10 kV maakaabel

Projekt <b>Pärnu-Jaagupi - Kaelase 10 kV fiidri rekonstrueerimine III etapp Põhja-Pärnumaa vald Pärnu maakond</b>				Tellija <b>Elektrilevi OÜ</b>				
Joonis				Joonise nr <b>IP5331</b>				
<b>LEONHARD WEISS</b> E-post estonia@leonhard-weiss.com Telefon +372 601 2285 Registrikood 12083348 EL10665798-0001		Projekteeris	<b>Karl M Põldsam</b>	11.2023	+372 59002453	Möötkava	1:500	
		Kontrollis				Stadium	Tööprojekt	
		Projektijuht				Keel	Leht	Lehti
						EST	1	1